

# Praktikum Physiologie der Blütenpflanzen der Klasse 5a

Die Aufnahmen wurden mit Handykameras durch Stereolupen angefertigt.



Staubgefäße



Staubgefäße mit Pollen und Narbe



Staubgefäße mit Pollen und Narbe

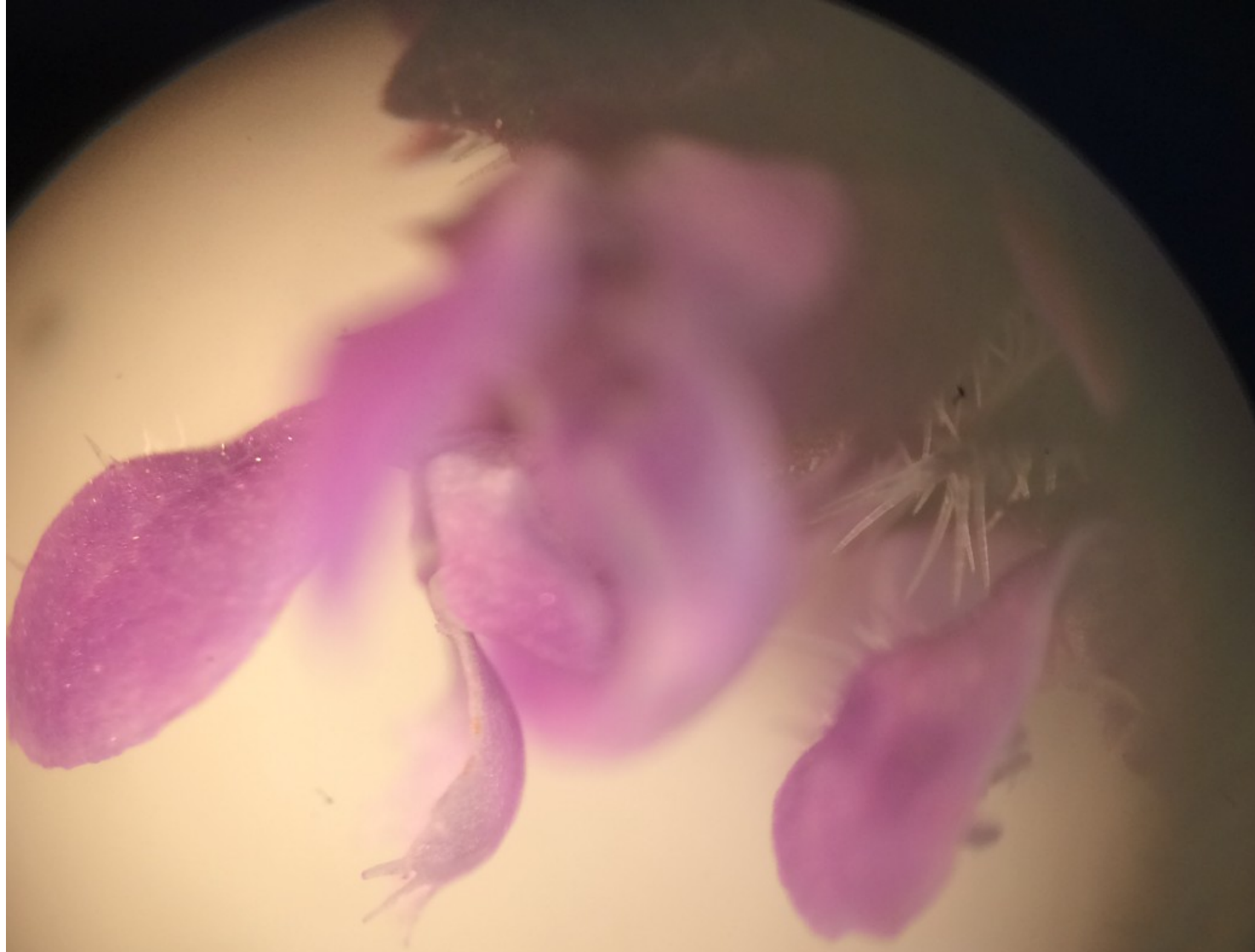




Staubgefäße mit Pollen und Narbe



Lippenblütler



Lippenblütler (Kronblätter)



Lippenblütler  
(Kronblätter)





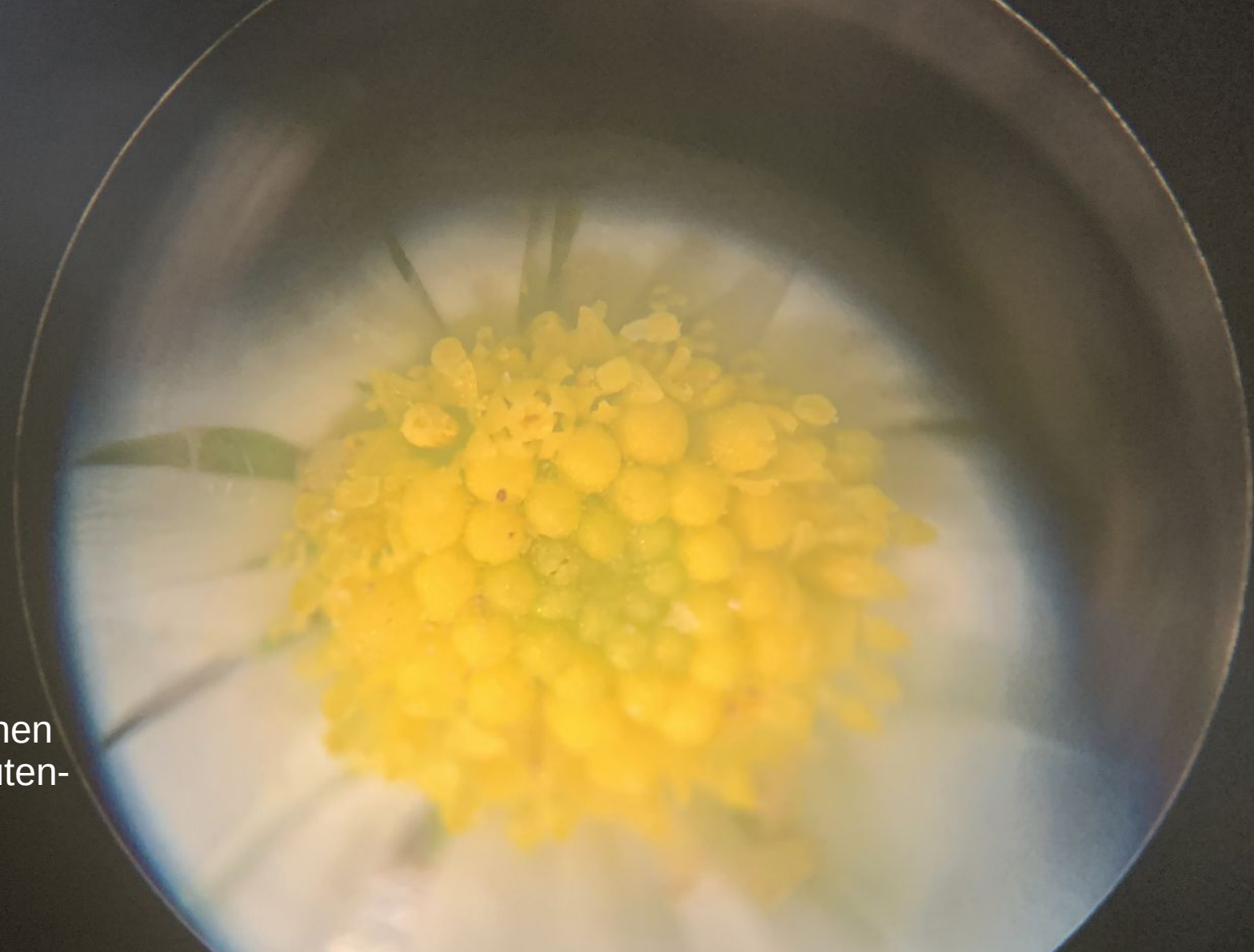
Kron- und Kelchblätter  
Hornklee (Schmetterlingsblütler)





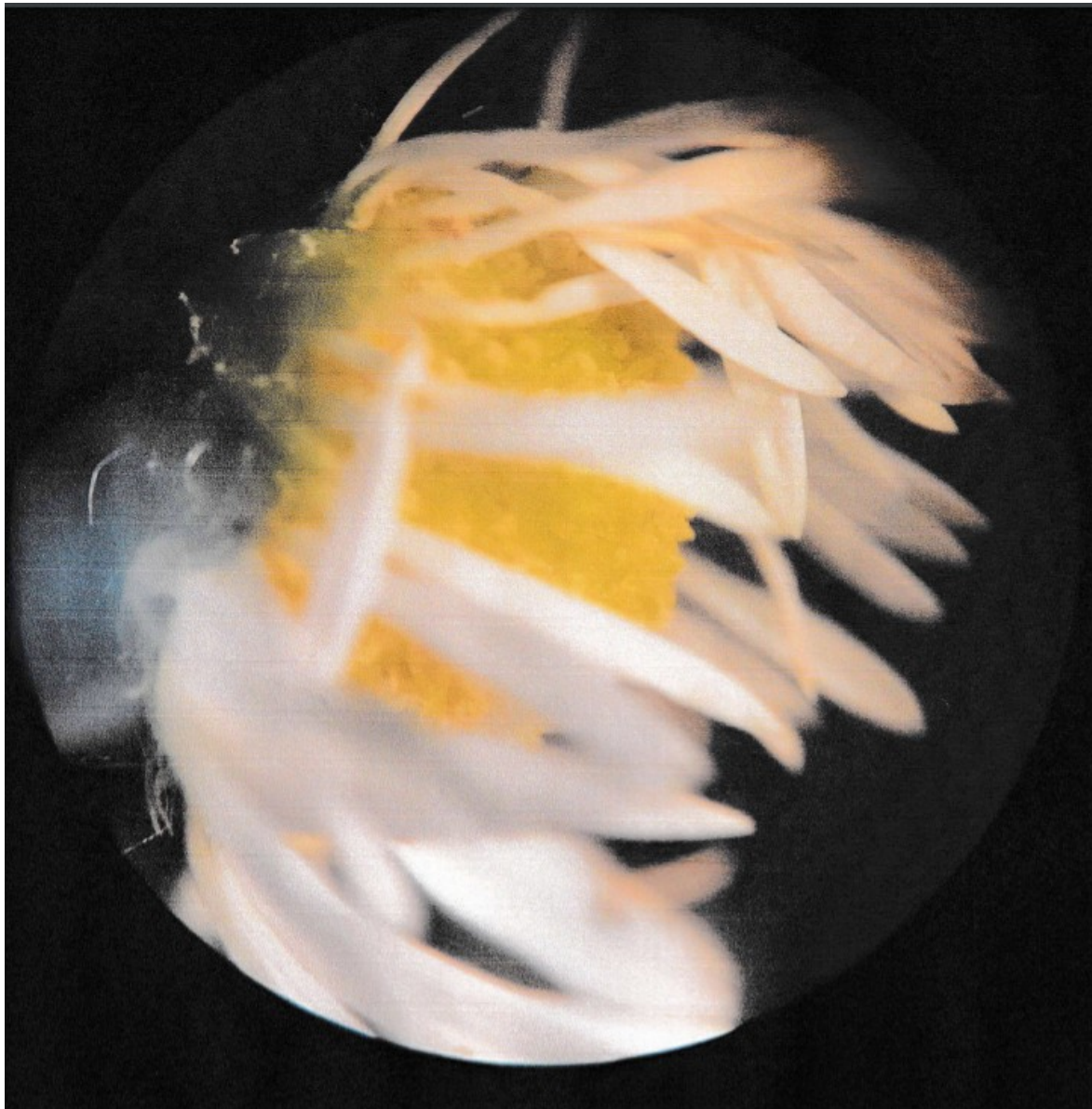
Einzelblüten im  
Blütenstand Klee  
(Schmetterlingsblütler)

Blütenstand  
Gänseblümchen  
mit Scheinblüten-  
blättern  
(Korbblütler)





Blütenstand  
Gänseblümchen  
mit Scheinblüten-  
blättern  
(Korbblütler)

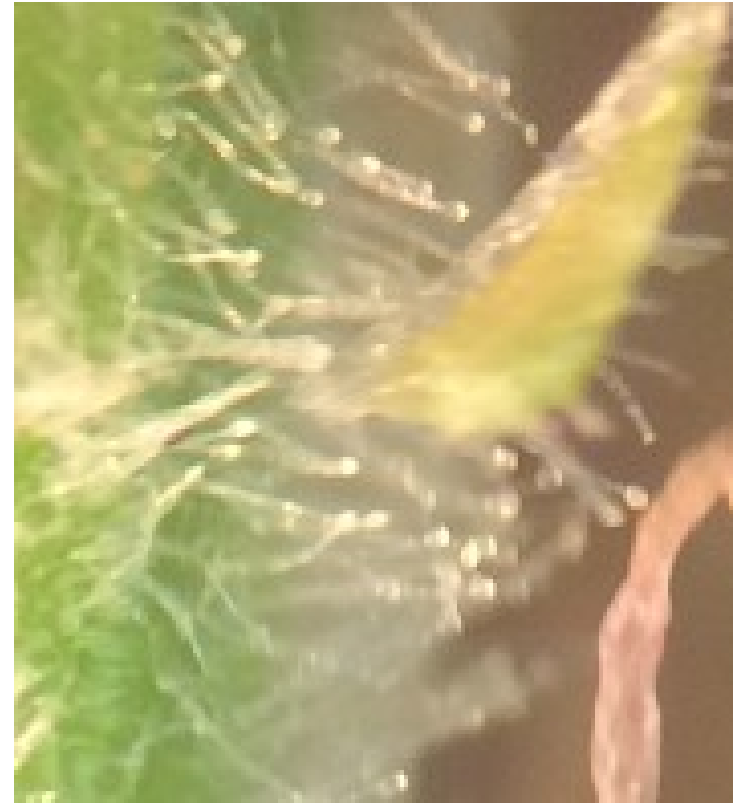






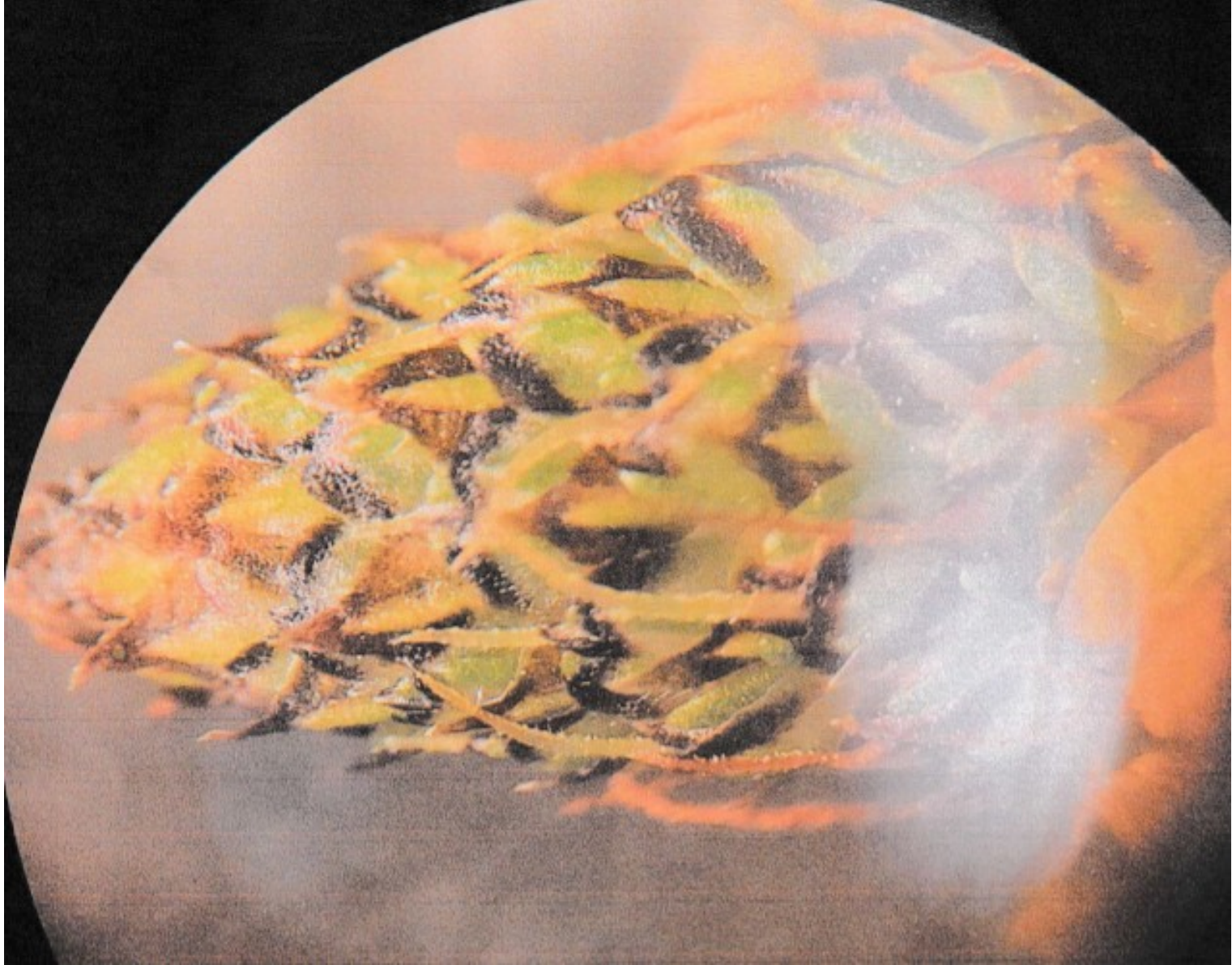


Einzelblüte Korbblütler mit  
geöffnetem Fruchtknoten und  
erkennbaren Samenanlagen



Fruchtknoten geöffnet  
mit Pollenschläuchen





Blüte  
Spitz-  
wegerich





Staubgefäße  
Spitzwegerich

